



## Table rallonge pour support cathéter pour CMAXRAY & GTOPVS

BF789



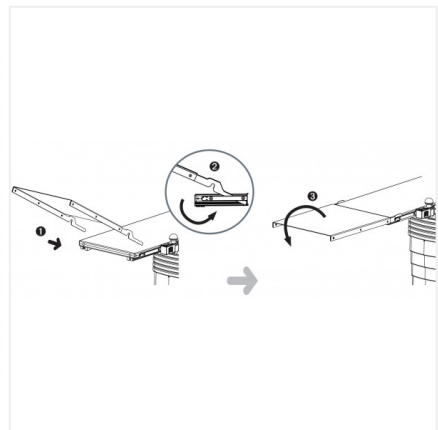
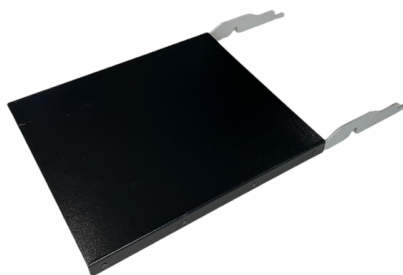
Table rallonge pour support cathéter pour CMAXRAY & GTOPVS

- Longueur : 600 mm
- Largeur hors tout : 540 mm
- Poids : 7.3 kg

---

**COMPATIBLE AVEC**  
CMAX XRAY

---



Les produits STERIS sont des dispositifs médicaux marqués CE.

Lire attentivement les instructions figurant dans la notice d'utilisation et sur l'étiquetage pour utiliser ces matériels en toute sécurité.