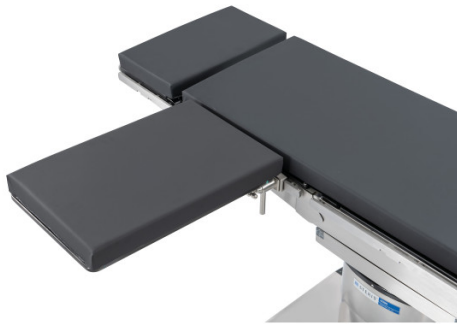




Table pédiatrique pour le bras et la main

BF434



Cette petite table de chirurgie du bras et de la main en fibre de carbone légère convient parfaitement aux procédures pédiatriques et permet l'accès au cathéter artériel. Facile à installer et à transporter grâce à sa légèreté et à sa petite taille.

Coussin de 5 cm inclus.

Nécessite 2 brides pour poteaux ronds (diamètre approximatif des poteaux : 25 mm): Rails US : BF161, BF10, BF083 / Rails EU : TAB741, TAB740B

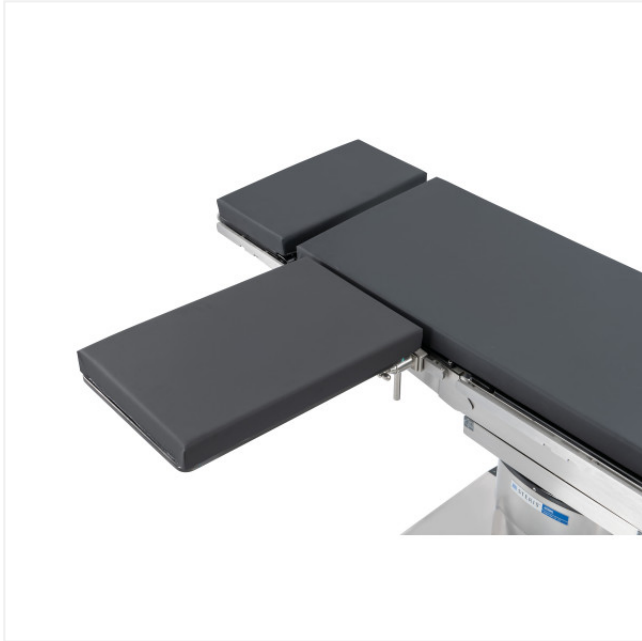
Dimensions : 38,1 cm (l) x 61 cm (L).

Poids maximum du patient 227 kg

Produit sans marquage CE

COMPATIBLE AVEC

5085 SRT - 4095 - 5095 - 7080



Les produits STERIS sont des dispositifs médicaux marqués CE.

Lire attentivement les instructions figurant dans la notice d'utilisation et sur l'étiquetage pour utiliser ces matériels en toute sécurité.