



Rallonge bariatrique pour pieds

BF542



L'extension de pied bariatrique mesure 71 cm de large pour convenir aux tables plus larges munies d'extensions de largeur bariatriques. Elle ajoute 20 cm de longueur de table pour les patients plus grands et pivote à 90 degrés vers le haut pour soutenir les pieds en position de Trendelenburg inversée. Inclut coussin TLT de 5 cm et 2 brides de rails latéraux (BF133)

Accessoires en option : Coussin de recharge 5 cm : BF493 ; Coussin de recharge 10 cm : BF366

Poids maximum du patient La capacité de poids maximum du patient est équivalente à celle de la table.

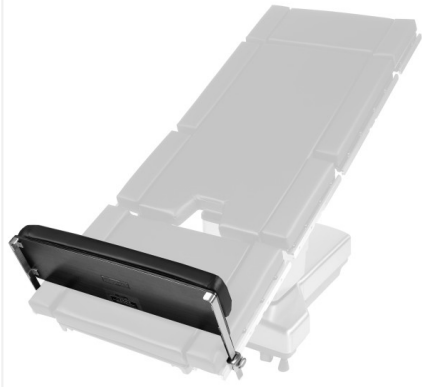
Remarques spéciales : Des extensions de largeur bariatriques sont également requises et doivent être commandées séparément.

Produit avec marquage CE

A utiliser exclusivement avec rails US

COMPATIBLE AVEC

5085 SRT - 4095 - 5095



Les produits STERIS sont des dispositifs médicaux marqués CE.

Lire attentivement les instructions figurant dans la notice d'utilisation et sur l'étiquetage pour utiliser ces matériels en toute sécurité.