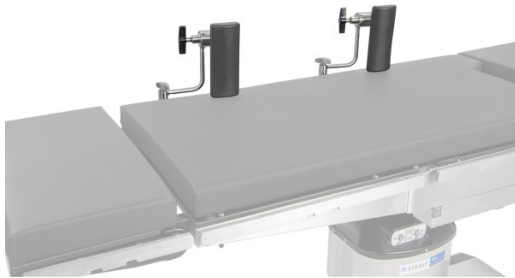




Conjunto de soportes laterales (par)

BF602



El conjunto de soportes laterales universales (par) estabiliza a los pacientes en las mesas de quirófano para procedimientos en posición lateral. Cada soporte lateral se fija al riel lateral de la mesa mediante una pinza para lámina. Cada soporte puede colocarse en posición horizontal o vertical y puede inclinarse 18 cm hacia el interior. Se suministra con un colchón de 8 cm x 18 cm.

Bridas no incluidas: Se requieren (2) bridas para lámina con clip (BF11).

Con Certificación CE

COMPATIBLE CON

CMAX XRAY - 5085 SRT - 4095 - 5095 - 7080

